

Details Medienkanäle siehe Plan:  
LE----\_UX\_X----\_5\_GPL\_034de\_-0005

Bereits gestrichen

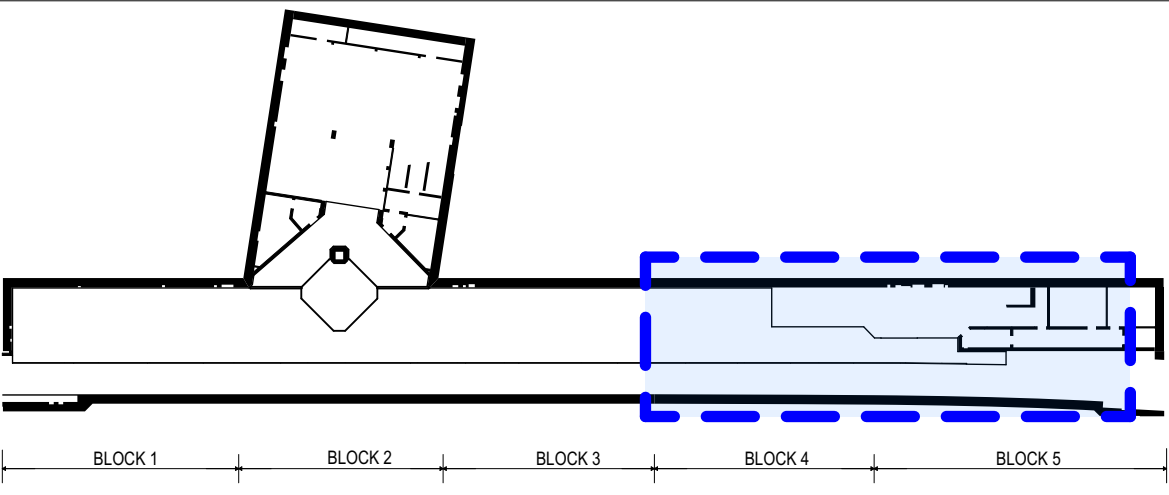
Deckenuntersicht  
Aufgang C zu B-Ebene  
ungekürzt

GK Decke gerade GK Decke schräg

- LEGENDE:
- |       |                            |      |                       |
|-------|----------------------------|------|-----------------------|
| UK    | - Unterkante               | FD   | - Fussbodendurchbruch |
| OK    | - Oberkante                | FA   | - Fussbodenaussparung |
| OKFFB | - Oberkante Fertigfußboden | WD   | - Wanddurchbruch      |
| OKRB  | - Oberkante Rohbeton       | WA   | - Wandaussparung      |
| UKRB  | - Unterkante Rohbeton      | WS   | - Wandschütz          |
| OKS   | - Oberkante Sohle          | UZ   | - Unterzug            |
| DO    | - Deckendurchbruch         | BE   | - Bodeneinlauf        |
| DA    | - Deckenaussparung         | CD 1 | - Fahrtreppennummer   |
- Materialien:
- |  |                   |  |                  |
|--|-------------------|--|------------------|
|  | - Stahlbeton      |  | - Neubau         |
|  | - Füllbeton       |  | - Abbruch        |
|  | - Mauerwerk       |  | - Änderungswolke |
|  | - Gitterrostboden |  |                  |

Legende Deckenspiegel

- |  |  |
|--|--|
|  | - Gipskarton-Decke gerade  |
|  | - Gipskarton-Decke schräg  |
|  | - Rohdecke geschwärtzt   |
|  | - Trockenbauschürze Bestand  |
|  | - Einbauleuchte  |
|  | - LED-Leuchte Fabrikat Pracht, Typ Taunus breitstrahlend 1546 mm       |
|  | - LED-Leuchte Fabrikat Pracht, Typ Taunus breitstrahlend 1546 mm SILI  |
|  | - LED-Leuchte Fabrikat Pracht, Typ Taunus breitstrahlend 1246 mm       |
|  | - LED-Leuchte Fabrikat Pracht, Typ Taunus breitstrahlend 1246 mm SILI  |
|  | - LED-Leuchte Fabrikat Pracht, Typ Taunus schrägstrahlend 1546 mm      |
|  | - LED-Leuchte Fabrikat Pracht, Typ Taunus schrägstrahlend 1546 mm SILI |
|  | - Leuchte mit Medienkanal  |
|  | - Fluchtwegkittogramm  |
|  | - Kamera   |
|  | - Einbaulautsprecher   |
|  | - Blitzleuchte   |
|  | - Antenne  |
|  | - Revisionsöffnung   |
- BOS-FUNK (nachrichtlich):  
Annahme fsa, Ausführung durch Parallelprojekt,  
finaler Stand liegt noch nicht vor
- Infotransparenz/Wegleibbeschilderung  
Ausführung erfolgt durch Parallelprojekt VGF:
- Hinweise: Deckeneinbauten in den Nebenräumen werden nicht dargestellt.



Die Absoluten Höhenangaben der hierzu gehörigen Rohbaupläne beziehen sich auf das alte Höhensystem der Stadt Frankfurt  
Altes System = Neues System -40mm

**Maße und Angaben**  
Alle Maße und Angaben sind durch die ausführenden Firmen an der Baustelle verantwortlich zu prüfen. Bei Unstimmigkeiten ist vor der Ausführung im Einvernehmen mit der Bauleitung bzw. dem Planverfasser Rücksprache zu nehmen!  
Alle Maße sind vor Ort zu prüfen. Eventuelle Abweichungen sind umgehend der Bauleitung mitzuteilen.  
Alle Anschlüsse nach bauaufsichtlicher Zulassung und den Vorgaben des Systemherstellers

-	-	-	-	-
-	-	-	-	-
-	-	-	-	-
-	-	-	-	-
d	Ergänzung Revisionsklappe, Verschiebung Lautsprecher, Blitzleuchte FW Piko	12.09.25	fa, vfa	-
c	Anpassung Position Lampen + Lautsprecher	03.03.25	fa / vf	-
b	Ergänzen Maßketten	09.09.24	nb	-
a	Änderung LPH Plannummer	25.03.24	fa	-
Änderungen Maße, Position u. Anzahl Infotransparenze				
Index	Art der Änderung	Datum	Verfasser	Datum Freigabe

Stadtwerke Verkehrsgesellschaft  
Frankfurt am Main mbH (VGF)  
Planung Infrastruktur und Fahweg  
Kurt-Schumacher-Str. 8  
60311 Frankfurt am Main

Planersteller  
fs-architekten GmbH  
Friedensplatz 12  
64283 Darmstadt

Station  
Station Leipziger Straße

Planungsphase  
Ausführungsplanung

Bezeichnung  
Deckenspiegel C-Ebene Block 3-5  
Brandschutzsanierung Leipziger Straße

Plannummer  
LE----\_UC\_03-05\_5\_DPL\_027gr\_d0050

**VGF**

B. Thieme 25.03.2024

Station  
Station Leipziger Straße

Liegenschaft LE	Grundstr./Teillabschn. C / V	Los 39
Datum 22.12.23	Name fa	Anlage -
geprüft -	Blattr. -	Maßstab 1:50
genehm. -	Projekt BSLS	Index d

1189 x 594